



DYWIZJONU 303

+48 603 979 731

biuro@dywizjonu303.pl

20-207 LUBLIN TURYSTYCZNA 32

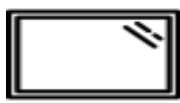
36



GARAŻ + MIEJSCE
POSTOJOWE



FUNKCJONALNE
WNĘTRZA



DUŻE PRZESZKLENIA,
OKNA W KAŻDYM
POMIESZCZENIU



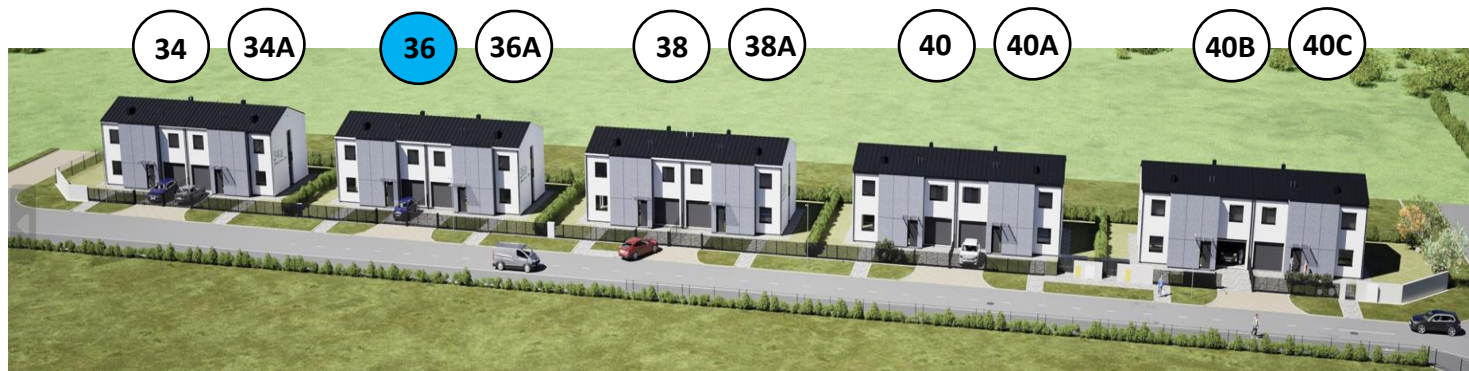
PRYWATNA OGRODZONA
DZIAŁKA



OGRZEWANIE
PODŁOGOWE

POWIERZCHNIA
DOMU 150 m²

POWIERZCHNIA
DZIAŁKI 340 m²



KONDYGNACJA 0

01	PRZEDSIONEK	4,00 m ²
02	TOALETA	2,20 m ²
03	STREFA DZIENNA	35,00 m ²
04	KUCHNIA	8,20 m ²
05	GARAŻ	18,70 m ²
06	KOTŁOWNIA/ PT	5,50 m ²

SUMA: 73,60 m²



**01**

PRZEDSIONEK

Doświetlony naturalnym światłem poprzez 250 cm wysokości okno, sprawi że od progu znajdziesz się w jasnym przyjaznym wnętrzu. Stalowe drzwi wejściowe 240 x 100 cm z w wersji TERMO ochronią Twój dom przed wychłodzeniem. Przedsiónek to miejsce w którym możesz zaaranżować garderobę .

02

TOALETA

To funkcjonalne uzupełnienie układu parteru.

03

STREFA DZIENNA

Przestronna w typie open space zaprojektowana z myślą aby stała się sercem Twojego domu. Salon doświetla panoramiczne okno z ekspozycją południową to zapowiedź słońca przez cały dzień . Dwoje drzwi balkonowych to dodatkowe udogodnienie komunikacji z tarasem i ogrodem. Jadalnia z witryną (ekspozycja wschód lub zachód) to jeszcze większa porcja światła w Twoim domu.

04

KUCHNIA

Funkcjonalna, otwarta na salon jeszcze więcej czasu spędzonego z rodziną, wspólne gotowanie, posiłki. Kuchnia posiada duże okno (ekspozycja północna).

05

GARAŻ

Bezpośrednie wejściem do przedsiönka to atut w deszczowe i zimowe dni. Komfortu dodaje sterowana pilotem brama garażowa o niestandardowym wymiarze 300 x 240 umożliwi Ci wjazd autem typu SUV i bagażnikiem dachowym.

06POMIESZCZENIE
TECHNICZNE

Tworzy naturalne przedłużenie garażu posiada duże otwierane okno, w PT zlokalizowana jest również kotłownia.

KONDYGNACJA 0

01	PRZEDSIONEK	4,00 m ²
02	TOALETA	2,20 m ²
03	STREFA DZIENNA	35,00 m ²
04	KUCHNIA	8,20 m ²
05	GARAŻ	18,70 m ²
06	KOTŁOWNIA/ PT	5,50 m ²

SUMA: 73,60 m²



DYWIZJONU 303



+48 603 979 731



biuro@dywizjonu303.pl



20-207 LUBLIN TURYSTYCZNA 32

36



BRAK SKOSÓW



DUŻE PRZESZKLENIA,
OKNA W KAŻDYM
POMIESZCZENIU



3 ŁAZIENKI



4 SYPIALNIE



OGRZEWANIE
PODŁOGOWE

POWIERZCHNIA
DOMU 150 m²

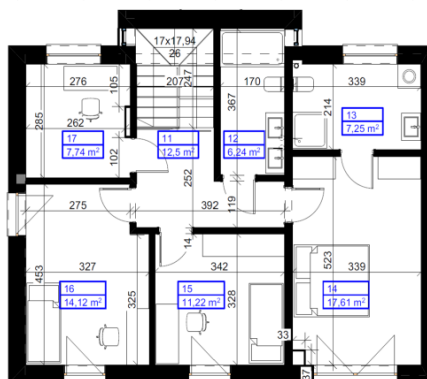
POWIERZCHNIA
DZIAŁKI 340 m²



KONDYGNACJA 1

11	KOMUNIKACJA	12,50 m ²
12	ŁAZIENKA	6,25 m ²
13	ŁAZIENKA	7,25 m ²
14	MASTERBEDROOM	17,60 m ²
15	SYPIALNIA	11,20 m ²
16	SYPIALNIA	14,15 m ²
17	SYPIALNIA	7,60 m ²

SUMA: 76,70 m²



**11**

KOMUNIKACJA

Łącząca obydwie kondygnacje z doświetleniem klatki schodowej przez 250 cm okno.

12

ŁAZIENKA

Dla obsługi sypialni na kondygnacji I z 250 cm wysokości oknem przygotowana do zamontowania kabiny lub wanny, misy wc, dużej umywalki lub blatu z misami umywalkowymi i instalacją dla pralki.

13

ŁAZIENKA

Prywatna - przynależna do masterbedroom posiada duże okno (ekspozycja północna) i jest przygotowana do instalacji kabiny lub wanny, misy wc, dużej umywalki lub blatu z misami umywalkowymi i instalacją dla pralki i suszarki.

14

MASTERBEDROOM

Sypialnia doświetlona oknami balkonowymi 200 x 230 cm typu portfenetr ze stałym naświetlem dolnym umożliwiającymi pełne wykorzystanie przestrzeni (ekspozycja południowa). Powierzchnia i układ sypialni daje możliwość nieograniczonej aranżacji oraz komfort korzystania z prywatnej pełnowymiarowej łazienki.

15

SYPIALNIA

Z oknem balkonowym o wysokości 230 cm typu portfenetr ze stałym naświetlem dolnym (ekspozycja południowa).

16

SYPIALNIA

Z dwoma oknami balkonowymi o wysokości 230 cm typu portfenetr ze stałym naświetlem dolnym (ekspozycja południowa oraz wschód lub zachód).

17

SYPIALNIA

Z dużym standardowym oknem (ekspozycja północna) może pełnić również funkcję gabinetu do pracy zdalnej /pokoju gościnnego lub przestronnej garderoby.

18

STRYCH

Nad całą powierzchnią kondygnacji I znajduje się strych który można zaadaptować na powierzchnię do składowania. Dostęp umożliwiają opuszczone schody kasetowe. Strop został docieplony wełną mineralną a dach dodatkowo zaizolowany pianą PUR.

KONDYGNACJA 1

11	KOMUNIKACJA	12,50 m ²
12	ŁAZIENKA	6,25 m ²
13	ŁAZIENKA	7,25 m ²
14	MASTERBEDROOM	17,60 m ²
15	SYPIALNIA	11,20 m ²
16	SYPIALNIA	14,15 m ²
17	SYPIALNIA	7,60 m ²

SUMA: 76,70 m²